

LUST ZUM SCHLAFEN

**Anschlussbeschreibung
Bedienungsanleitung
Technische Spezifikationen
Gewährleistung/ Garantie**

EAGLE ONE Vers. 1 b

Herzlichen Glückwunsch!

Sie haben sich zum Kauf eines hochwertigen, modularen, luftgefederten Cairona® Schlafsystems entschieden. Damit Sie lange Freude an diesem Qualitätsprodukt haben und die zahlreichen Möglichkeiten nutzen können, nehmen Sie sich bitte einen Augenblick Zeit zum Lesen dieser Beschreibung. So ist eine optimale Nutzung gewährleistet und Sie schützen sich vor Fehlbedienungen.

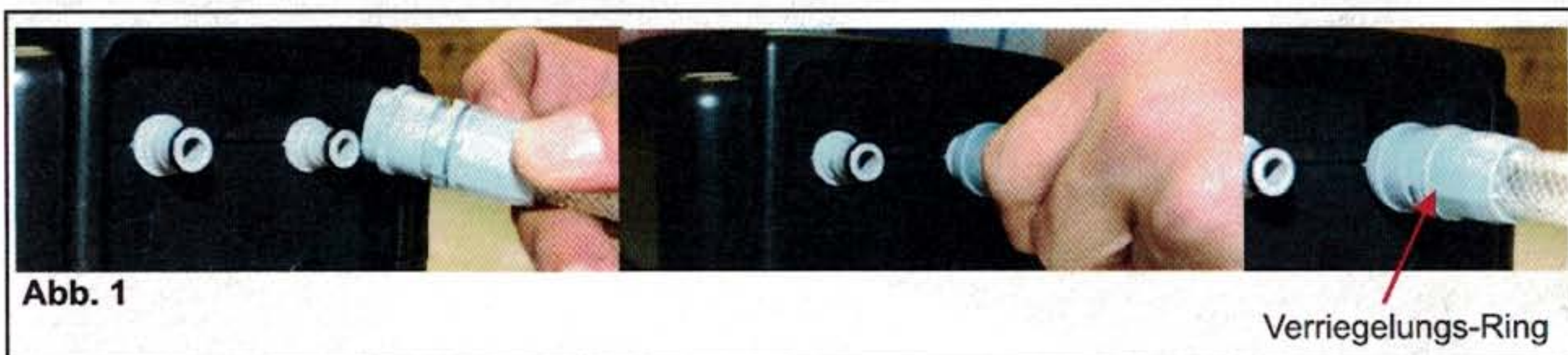
Wir sind sicher, dass Sie lange Freude an Ihrem Schlafsystem haben werden und wünschen Ihnen: Schlafen Sie gut!

CAIRONA®
modulares, luftgefedertes Schlafsystem

Anschließen und Inbetriebnahme:

Bitte kontrollieren Sie zuerst Ihr System auf Vollständigkeit. Sie erhalten mit der Originalverpackung:

- ☑ 1 Matratzensystem
- ☑ 1 Pumpe
- ☑ 2 Stk. Anschluss-Luft-Schläuche
- ☑ 1 Funkfernbedienung inkl. Aufnahmeschale



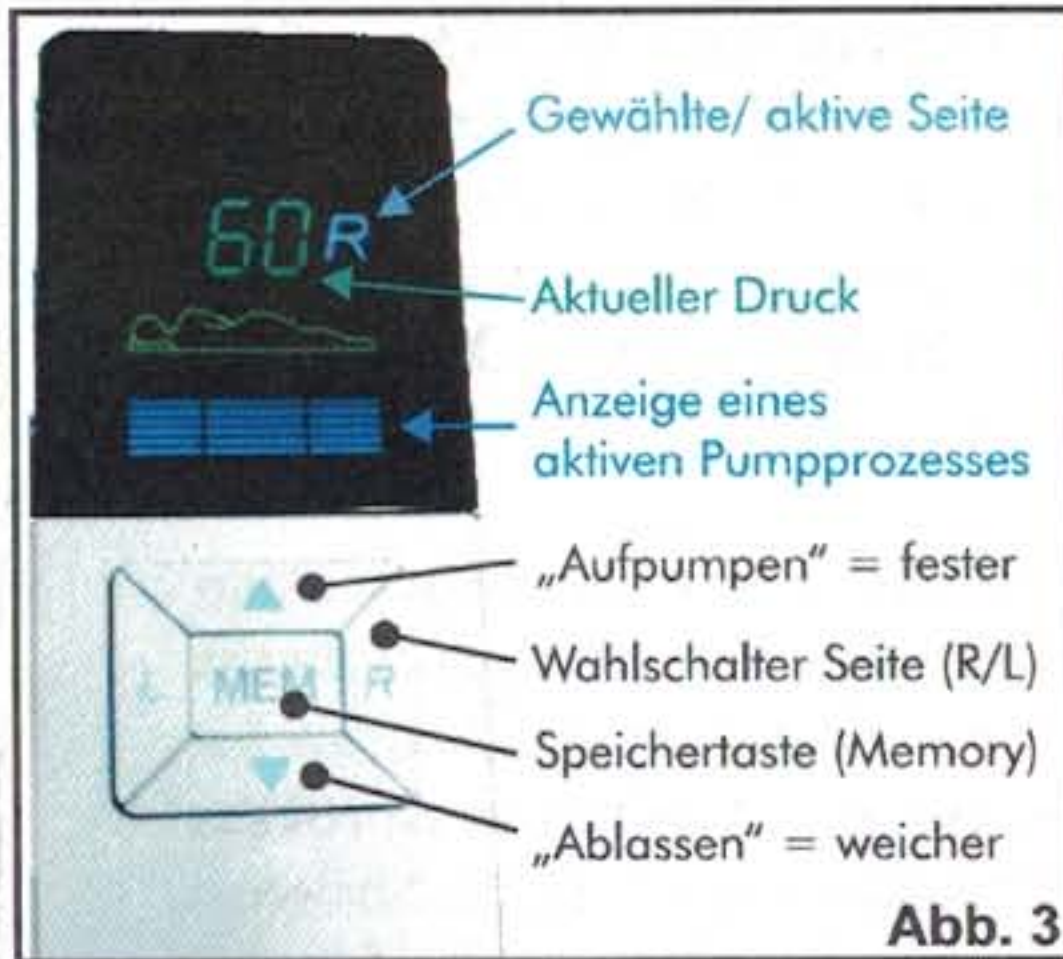
Verbinden Sie den beiliegenden Luftanschluss-Schlauch mit dem Schlauchanschluss der Pumpe (Abbildung 1). Hierzu ziehen Sie den schlauchseitigen Federring zurück und verbinden den Schlauch mit der Pumpe. Lassen Sie den Federring nun wieder los, damit die Verbindung verriegelt ist. Prüfen Sie nochmals durch leichtes Ziehen am Schlauch, ob die Verbindung geschlossen ist.



Verbinden Sie nun das andere Ende mit dem Anschluss Ihrer Matratze (Abbildung 2). Ein hörbares „klick“ entsteht wenn das Ventil richtig angeschlossen wurde und die Verbindung verriegelt wurde. Möchten Sie den Schlauch einmal von der Matratze entfernen, so drücken Sie den grauen Knopf am Anschluss zum Entriegeln und ziehen den Anschluss vorsichtig heraus. Betreiben Sie die Pumpe im Dual-Betrieb, so ist dieser Arbeitsschritt für die zweite Anschlussseite ebenso durchzuführen.

Verbinden Sie das Niedervolt-Netzteil mit der Pumpe und dem Stromnetz (230V/ 50 Hz Schutzkontaktsteckdose). Legen Sie die Batterien in das Batteriefach der Funkfernbedienung (rückseitig) entsprechend der Angaben (+ / -) ein, verwenden Sie ausschließlich Batterien des Typs AAA, 1,5 V.

Bitte stellen Sie die Pumpe auf eine feste Unterlage. Steht die Pumpe auf Teppichböden, so ist eine feste Unterlage unter die Pumpe zu legen!



Die von Ihnen erworbene Pumpeinheit ist chipgesteuert. Sie arbeitet sehr genau und zuverlässig. Beachten Sie bitte, dass ein anderer Druck angezeigt wird, wenn Sie nicht auf der Matratze liegen. Daher sollten Sie die Festigkeit nur dann verändern, wenn Sie auf der Matratze liegen und eine Ihnen angenehme Liegeposition (ähnlich Ihrer Schlafposition) gefunden haben. Durch die Funkfernbedienung ist ein bequemes Einstellen vom Bett aus jederzeit möglich.

Kontrolle des eingestellten Drucks:

Zur Kontrolle des individuellen Härtegrades Ihres Cairona® Schläfsystems drücken Sie die Taste entsprechend Ihrer Bettseite („R“ bzw. „L“). Auf der Anzeige erscheint der momentane Druckwert. Nach ca. 10 Sekunden schaltet die Anzeige wieder automatisch ab (s. Abb. 3).

Härtegrad einstellen:

Wählen Sie zuerst die entsprechende Seite, die Sie verändern möchten (Taste „R“ bzw. „L“). Mit den Pfeiltasten können Sie den individuellen Härtegrad Ihrer Matratze einstellen und jederzeit verändern. Drücken Sie die Pfeiltaste ▲ einmalig, so arbeitet die Pumpe, die Matratze wird fester; drücken Sie die Pfeiltaste ▼ einmalig, so wird die Matratze weicher. Drücken Sie erneut selbige Pfeiltaste, so wird der jeweilige Vorgang beendet.

Speichern Sie Ihren Lieblingswert:

Wenn Sie Ihren persönlichen Lieblingswert gefunden haben, so können Sie diesen im Gerät speichern. Wählen Sie Ihre aktive Seite („L“ bzw. „R“). Drücken Sie die Taste „MEM“ so lange, bis das Wort „Memory“ in Ihrem Display aufblinkt. Ihr Lieblingswert ist nun gespeichert und kann jederzeit wieder hergestellt/ abgerufen werden.

Gespeicherten Wert wiederherstellen:

Wenn Sie die Taste „MEM“ einmalig drücken stellt das System den zuletzt gespeicherten Härtegrad wieder ein.

Beachten Sie bitte:

- Zur Einstellung Ihres Wunsch-Härtegrades sollten Sie unbedingt auf der Matratze liegen, ansonsten werden falsche Werte erzielt.
- Wechseln Sie regelmäßig die Batterien der Funkfernbedienung, bei längerem Nicht-Gebrauch entfernen Sie Batterien aus der Fernbedienung. Die Batterie ist zu schwach, wenn das Display der Fernbedienung oben rechts ein Batteriesymbol anzeigt.
- Die Funkfernbedienung arbeitet in einem Abstand von ca. 5 Meter zur Pumpe, ist diese außerhalb des Bereichs erscheint im Display der Fernbedienung der Hinweis „ER“. Sollte die Anzeige „ER“ häufiger erscheinen und Sie nahe genug an der Pumpe sind, so lernen Sie Fernbedienung bitte neu ein, wie im folgenden beschrieben.

Unser Tipp: Auf der Rückseite des Handschalters finden Sie die wichtigsten Handschritte als Kurzanleitung aufgedruckt.

Funkfernbedienung (neu) einlernen: Falls die Funkfernbedienung mal nicht richtig funktioniert oder Sie eine neue Fernbedienung erworben haben, können Sie diese ganz einfach mit der Pumpe verbinden. Ziehen Sie den Netzstecker der Pumpe und warten einen Moment. Stecken Sie nun den Netzstecker wieder ein, die LED am Pumpengehäuse leuchtet nun für ca. 30 Sekunden rot. Drücken Sie nun die „R“-Taste der Fernbedienung für ca. 3 Sekunden. Das Display zeigt „SU“ - schon ist die Fernbedienung auf Ihre Pumpe eingelernt.

Pumpe zurücksetzen: Falls mal etwas nicht korrekt läuft, können Sie die Pumpe zurücksetzen (kalibrieren). Hierzu muss das Pumpsystem mit Ihrer Matratze verbunden sein. Während dieses Vorgangs nicht auf der Matratze liegen oder sitzen. Zum Starten des Prozesses drücken Sie für mindestens 3 Sekunden gleichzeitig die Tasten ▲ und ▼. Es beginnt der Rücksetzungsprozess und die Pumpe arbeitet hörbar (aufpumpen und ablassen von Luft). Die Dauer des Kalibrieren kann bis zu 10 Minuten betragen und ist beendet, wenn das Display wieder erloschen ist. Führen Sie diesen Prozess nur dann durch, wenn die Pumpe nicht korrekt zu laufen scheint, werksseitig sind die Pumpen bereits auf Ihr System eingestellt. Schalten Sie das Gerät während dieses Vorgangs niemals aus.

Technische Daten (Pumpsystem & Netzteil): Für die technischen Spezifikationen und Daten beachten Sie bitte die Typenschilder an den jeweiligen Geräten.

Zu Ihrer Sicherheit:

- Schließen Sie dieses Gerät nur an Euro-Schutzkontaktsteckdosen mit 230V/ 50Hz an. Fremdspannungen oder unsachgemäßer Gebrauch stellen ein gesundheitliches Risiko dar!
- Verwenden Sie das Gerät nur zum eigentlichen Zwecke.
- Öffnen Sie niemals das Gerät oder dessen Zubehörteile.
- Reparaturen sind nur von qualifiziertem Fachpersonal durchzuführen. Vor Arbeiten an dem Gerät ist der Netzstecker zu ziehen.
- Schützen Sie das Gerät vor Nässe und übermäßiger Wärme (Sonnenstrahlung/ Heizkörper).

Gewährleistung/ Garantie: Für das Cairona® Schlafsystem gilt eine 24-monatige Gewährleistung. Darüber hinaus erhalten Sie ab Kaufdatum 5 Jahre Garantie auf die digitale Pump- und Steuereinheit, sowie den Luftkern. Diese 5-Jahres-Garantie bezieht sich ausschließlich auf die Pump- und Steuereinheit und den Luftkern, weitere Komponenten bleiben hiervon unberührt. Der Hersteller hält sich die Prüfung eines Gewährleistungs- bzw. Garantieanspruchs vor, als Nachweis gilt die Originalrechnung. Der Anspruch auf Gewährleistung/ Garantie erlischt bei unsachgemäßem Gebrauch, mutwilliger Zerstörung oder fehlender Originalrechnung.

Bitte wenden Sie sich bei Fragen oder Garantieansprüchen an Ihren Fachhändler oder:

Stendebach & Co. - Betten:Innovation, Hammerweg 1-3 - D-56410 Montabaur

Tel.: +49 (0) 26 02 / 999 53 - 00

Umweltinformation/ Entsorgungshinweise: Verpackungsmaterial bitte der ortsüblichen Entsorgung zum Recycling zuführen. Die Textilbezüge Ihres luftgefederten Schlafsystems können über den Hausmüll entsorgt oder örtlichen Textilsammelstellen zugeführt werden. Für die restlichen Komponenten (Schaum/ Vinylkerne/ elektronisches Zubehör) können spezielle Entsorgungen erforderlich werden. Bitte informieren Sie sich hierzu bei Ihren örtlichen Behörden.